

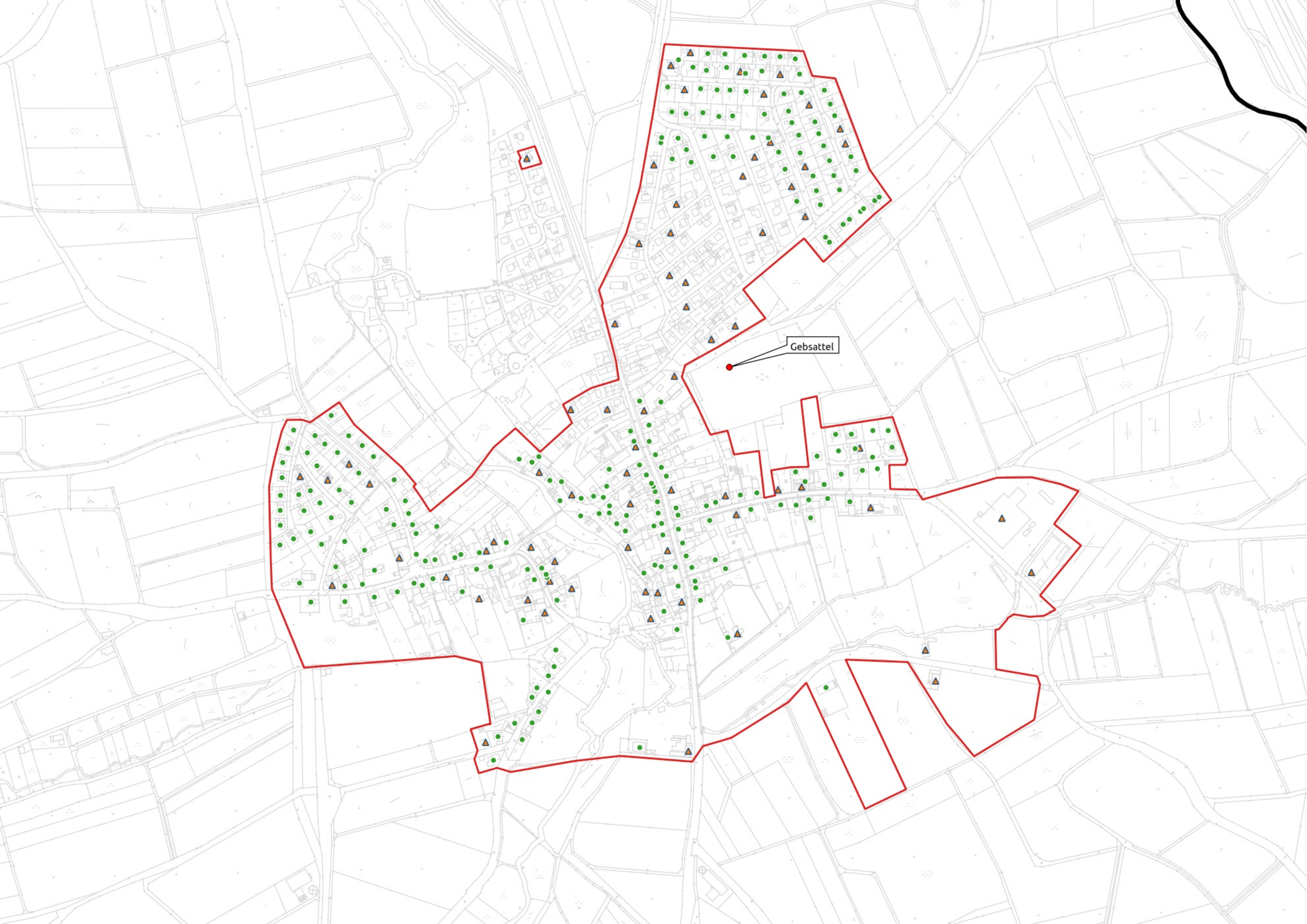
Planungsbüro Stephan Schröder UG  
(haftungsbeschränkt)



[www.breitbandplanung.de](http://www.breitbandplanung.de)

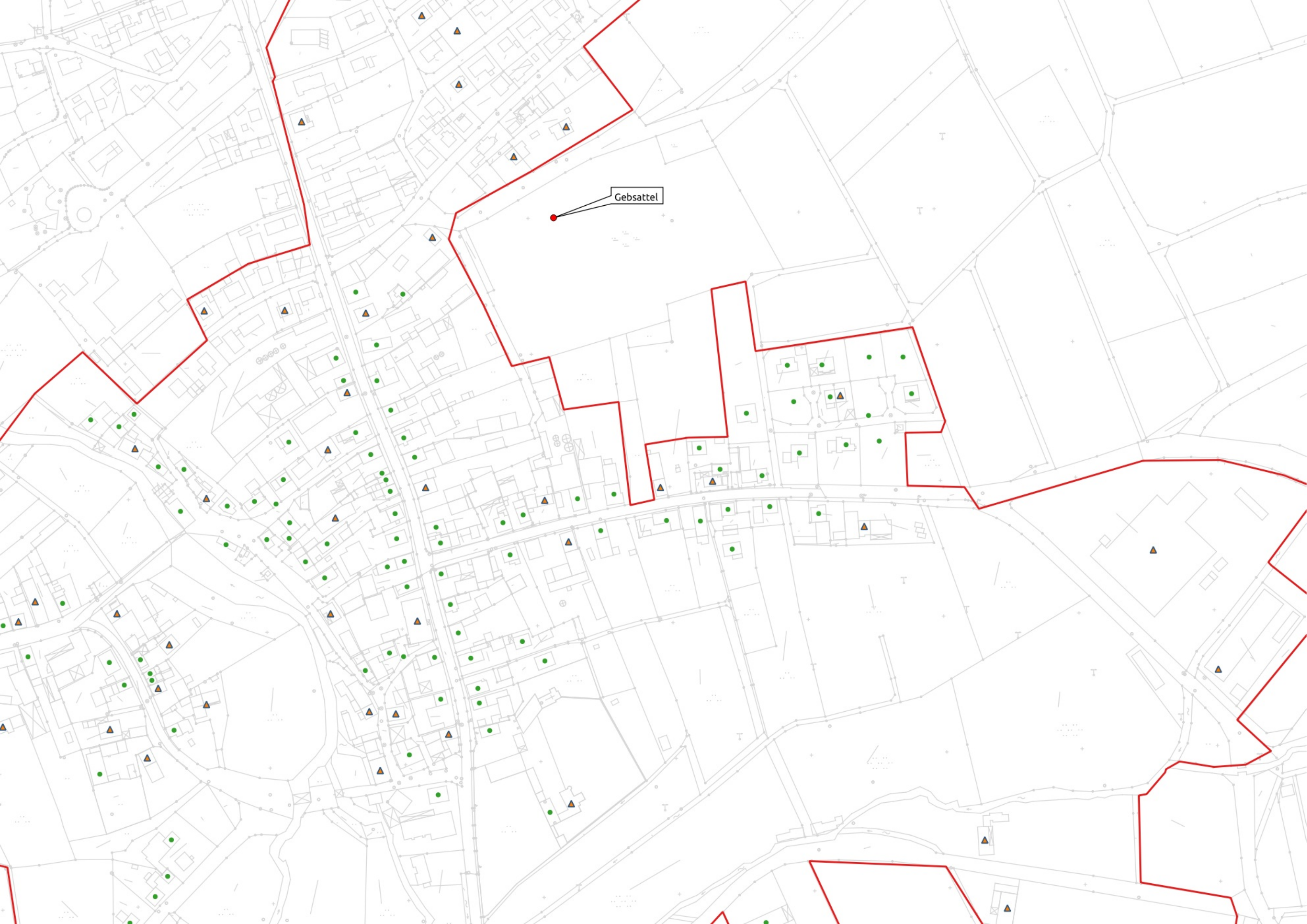
- private Anschlußpunkte, geforderte Bandbreite mindestens 200 MBit/s symmetrisch
- ▲ gewerbliche Anschlußpunkte, geforderte Bandbreite mindestens 1 GB/s symmetrisch
- vorläufiges Erschließungsgebiet Gigabit 1
- ▭ Gemeindegrenze





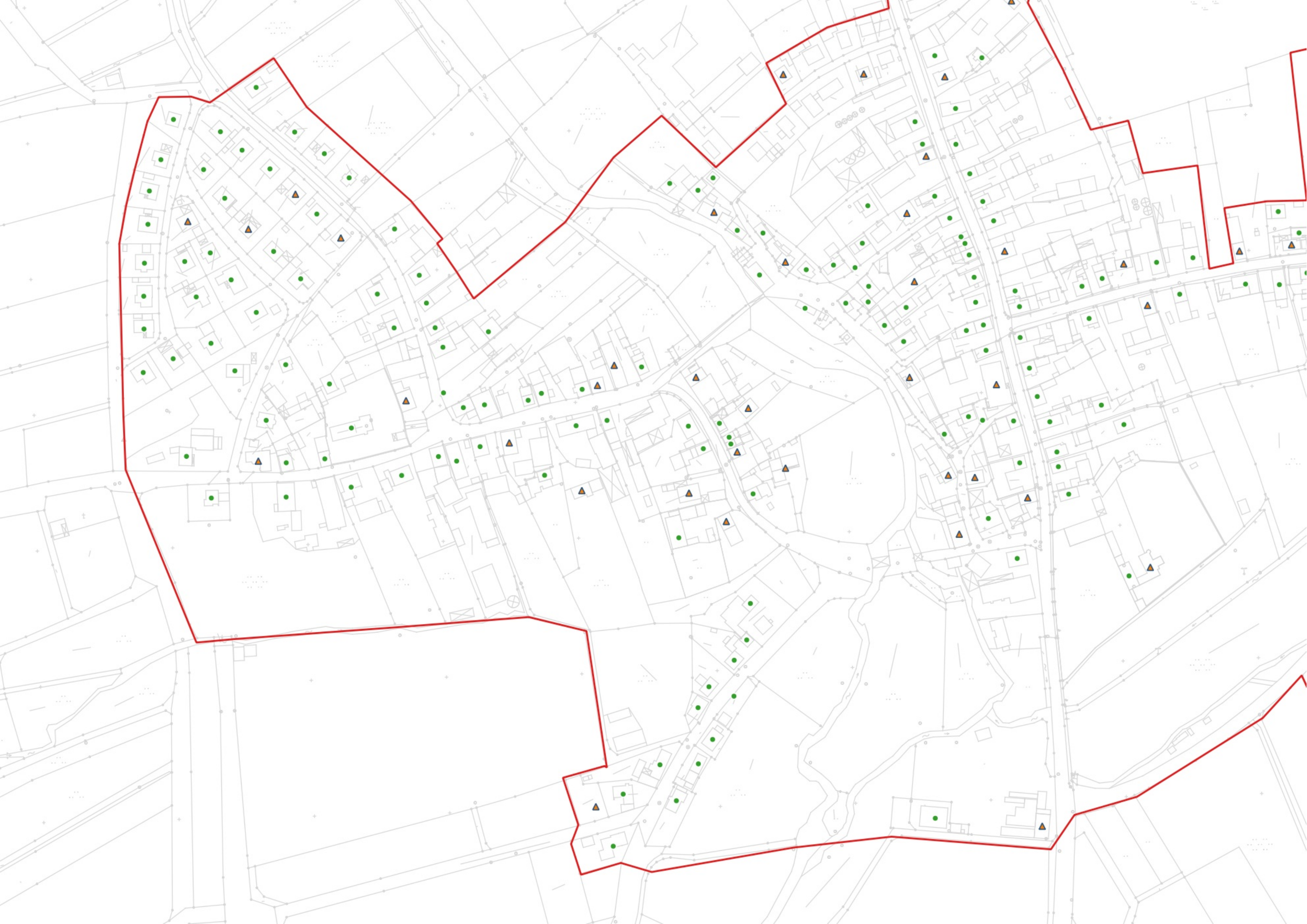
Gebstattel



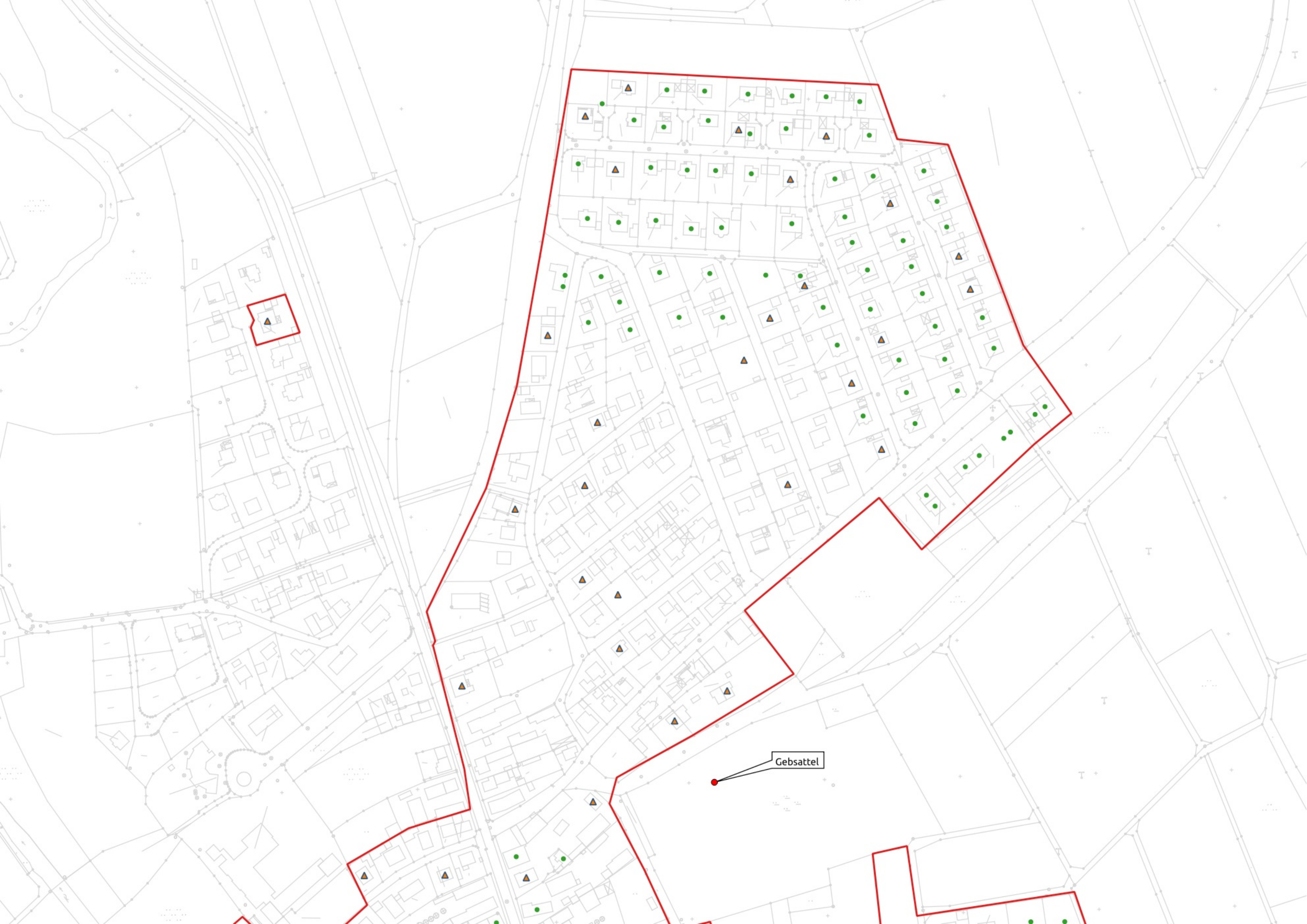


Gebstättel



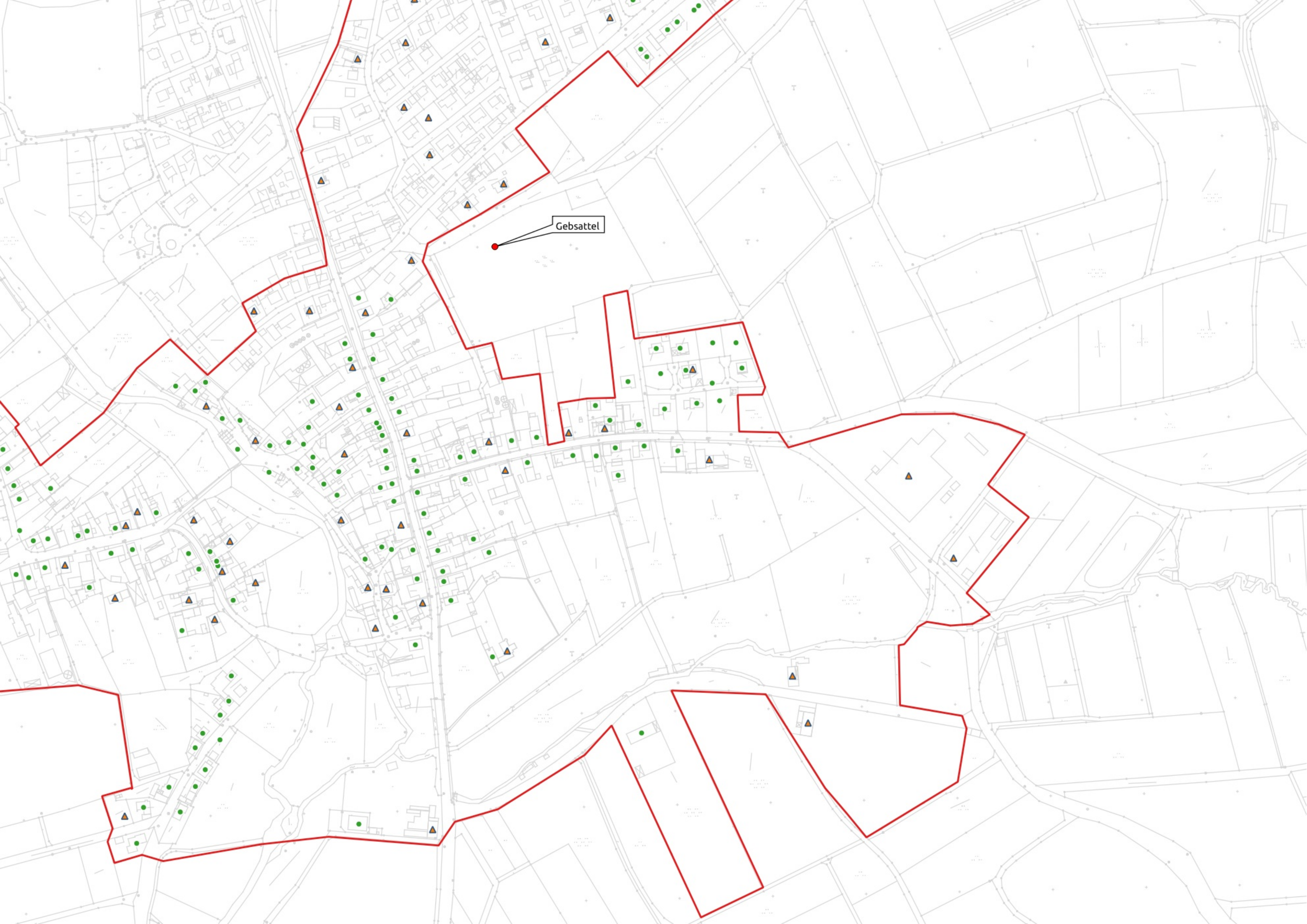






Gebstättel





Gepsattel